

# EKONOMICZNY 2T



POWIERZNIĄ UŻYTKOWĄ OGÓŁEM  
**113,70 m<sup>2</sup>**

**107,7m<sup>2</sup>** + 6,0 m<sup>2</sup> kotłownia

## TECHNOLOGIA WYKONANIA

**Ściany:** pustak ceramiczny + styropian

**Elewacja:** tynk, na fragmentach elewacji drewniany profil wykończeniowy

**Stropy:** drewniane

**Dach:** dachówka ceramiczna lub cementowa

**pow. użytkowa** (razem) 113,7 m<sup>2</sup>

**powierzchnia zabudowy** 148,6 m<sup>2</sup>

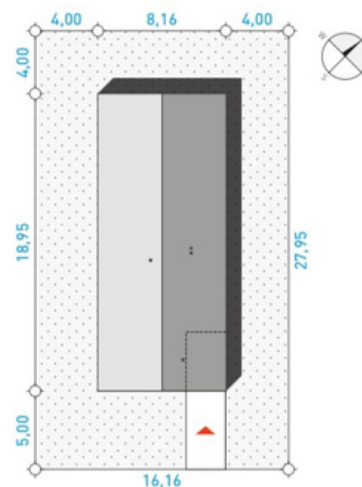
**kubatura** 534,0 m<sup>3</sup>

**wysokość w kalenicy** 6,19 m

**kąt nachylenia dachu** 35°

**powierzchnia dachu** 185,0 m<sup>2</sup>

**minimalne wymiary działki**  
szer.: 16,16 m, dł.: 27,95 m



# EKONOMICZNY 2T

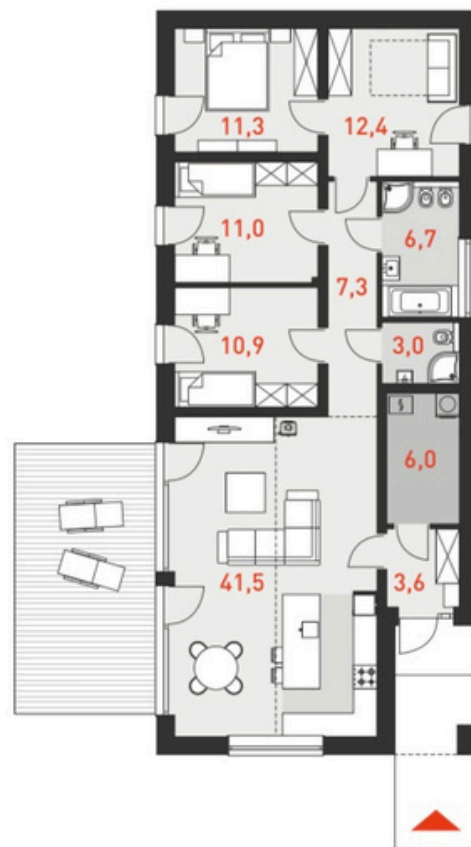


POWIERZNIĄ UŻYTKOWĄ OGÓŁEM  
**113,70 m<sup>2</sup>**

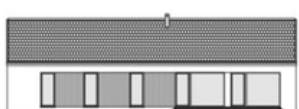
RZUT PARTERU 107,7 m<sup>2</sup>

## POWIERZCHNIA UŻYTKOWA 107,7 m<sup>2</sup>

1. WIATROŁAP 3,6 m<sup>2</sup>
2. POKÓJ DZIENNY + JADALNIA 41,5 m<sup>2</sup>
3. KOMUNIKACJA 7,3 m<sup>2</sup>
4. SYPIALNIA 10,9 m<sup>2</sup>
5. SYPIALNIA 11,0 m<sup>2</sup>
6. SYPIALNIA 11,3 m<sup>2</sup>
7. SYPIALNIA 12,4 m<sup>2</sup>
8. ŁAZIENKA 6,7 m<sup>2</sup>
9. ŁAZIENKA 3,0 m<sup>2</sup>
10. POM. GOSPODARCZE - KOTŁOWNIA 6,0 m<sup>2</sup>



ELEWACJA FRONTOWA



ELEWACJA OGRODOWA

